

## Jetzt kommen Sie ins Spiel

Zur Geburt Ihres Kindes, als Geschenk für einen lieben Verwandten oder einfach als ihr persönlicher Beitrag zum Klimaschutz - spenden auch Sie Bäume für die vom Heusenstammer Förster und der Stadt ausgewählten Flächen.

Jungpflanzen kosten mit anteiligem Zaun gegen Wildbiss ca. 5 € je Stück. Das heißt mit 5 € oder einem Vielfachen können Sie sich beteiligen.

Beispiele:

5 €	1 Setzling
50 €	10 Setzlinge
100 €	20 Setzlinge
250 €	50 Setzlinge
500 €	100 Setzlinge



### Ihr Gewinn

Sie gestalten ihr unmittelbares Lebensumfeld und das der zukünftigen Bürger\*innen Heusenstamms aktiv und gemeinschaftlich mit.

Sie stärken den Natur-, Umwelt- und Klimaschutz in und um Heusenstamm.

Ihre Spende wirkt nachhaltig.

## Konten für Spenden:



Sparkasse Langen/Seligenstadt  
IBAN: DE04 5065 2124 0004 1256 54  
Verwendungszweck: Baumspende

Vereinigte Volksbank Maingau VVB  
IBAN: DE18 5019 0000 6103 1054 61  
Verwendungszweck: Baumspende



*Der Zukunft eine Umwelt*

### Mitgliedschaften:

-  Bundesverband der deutschen Stiftungen
-  Bündnis der Bürgerstiftungen Deutschland



### Kontakt:

Bürger\*innen-Stiftung Heusenstamm  
Eibenweg 63, 63150 Heusenstamm

info@stiftung-heusenstamm.de  
[www.stiftung-heusenstamm.de](http://www.stiftung-heusenstamm.de)

In Zusammenarbeit mit:



HEUSENSTAMM

# Bäume für Heusenstamm

(Unser Waldfonds)



*Der Zukunft eine Umwelt*



HEUSENSTAMM

## Den Stadtwald in Heusenstamm stärken!

Sturmschäden, Borkenkäfer, Trockenheit und Waldbrände – der Heusenstammer Stadtwald wurde in den vergangenen Jahren immer wieder in Mitleidenschaft gezogen.



Bild 1: Feuerwehr bei der Löschaktion



Bild 2: Die durch Brand abgestorbenen Bäume

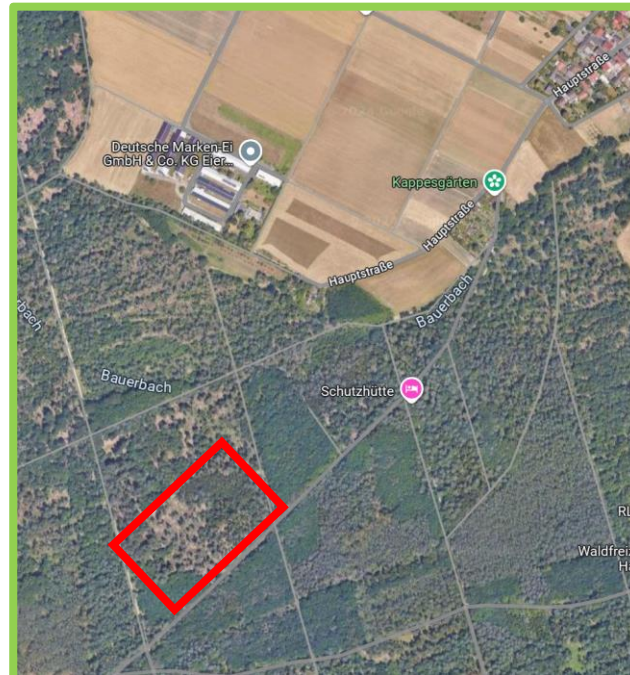
Helfen Sie mit, unseren Stadtwald zu stärken und schnell wieder in einem gesunden Grün strahlen zu lassen.

Geplant ist die Anpflanzung von klimaresistenten Bäumen. Ausgewählt werden je nach Lage unterschiedliche Baumarten durch HessenForst.

## Geplant ist die Pflanzung von ca. 2.500 Setzlingen und eine komplette Umzäunung gegen Wildbiss in der Abt. 106, nahe Rembrücken.



Bild 4: Geplante Pflanzfläche 2024



In einer Bürgerpflanzaktion im Jan./Febr. 2025 (abhängig von der Witterung) werden die Setzlinge gepflanzt.

Merken Sie sich schon die Aktionen vor. Sie werden dazu wieder aufgerufen.



Bild 3: Pflanzaktion November 2023

Weitere Themen sind:

Die funktionsgerechte Waldrandbepflanzung zur Stabilisierung des Waldes. Als Idealbild wird ein Waldrand von dach- oder pultförmigem Aufbau und lockerer Struktur angesehen.

Bäume in der Stadt zur Begrünung und als Schattenspender z. B. auf Spiel- und Ruheplätzen.